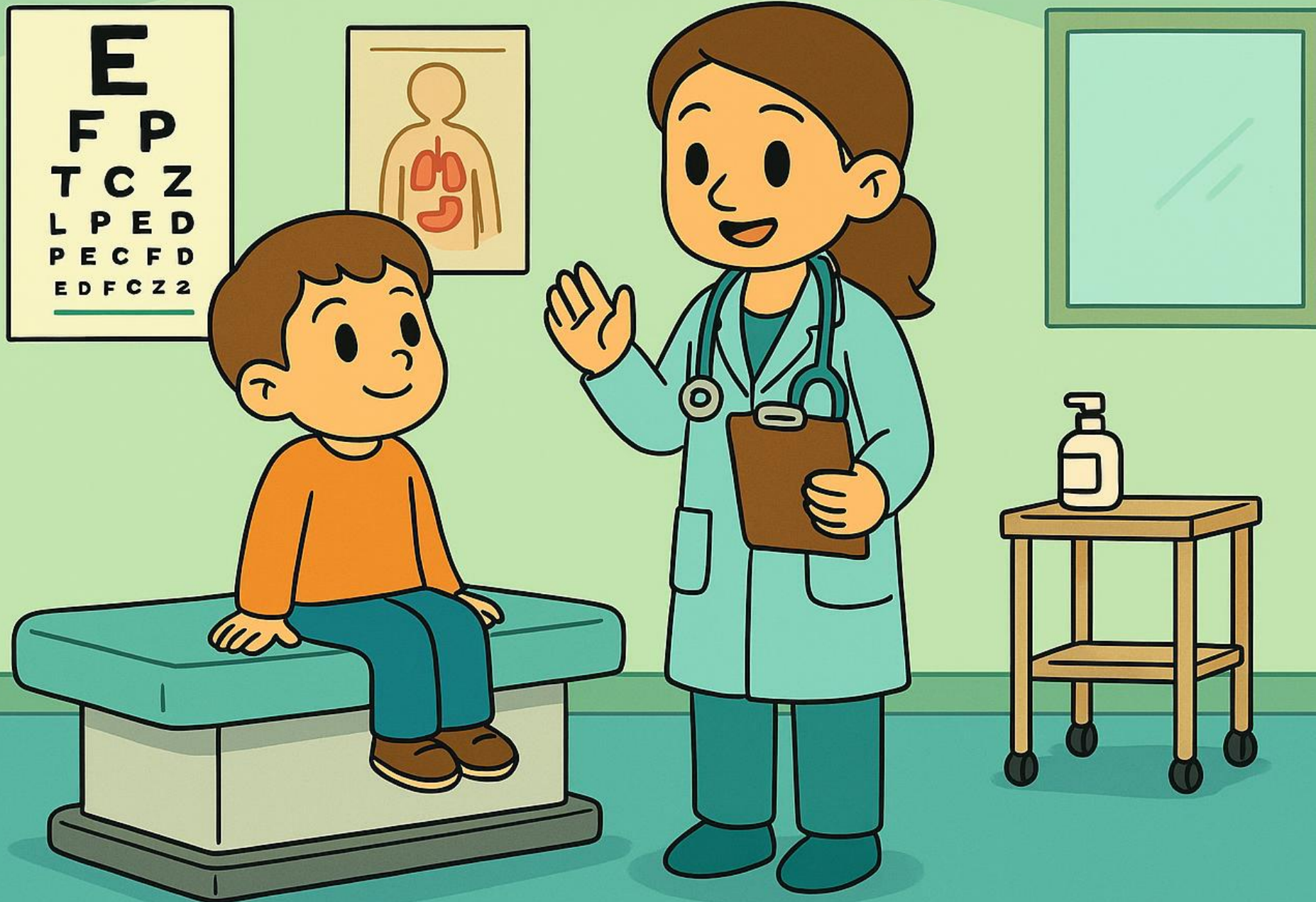
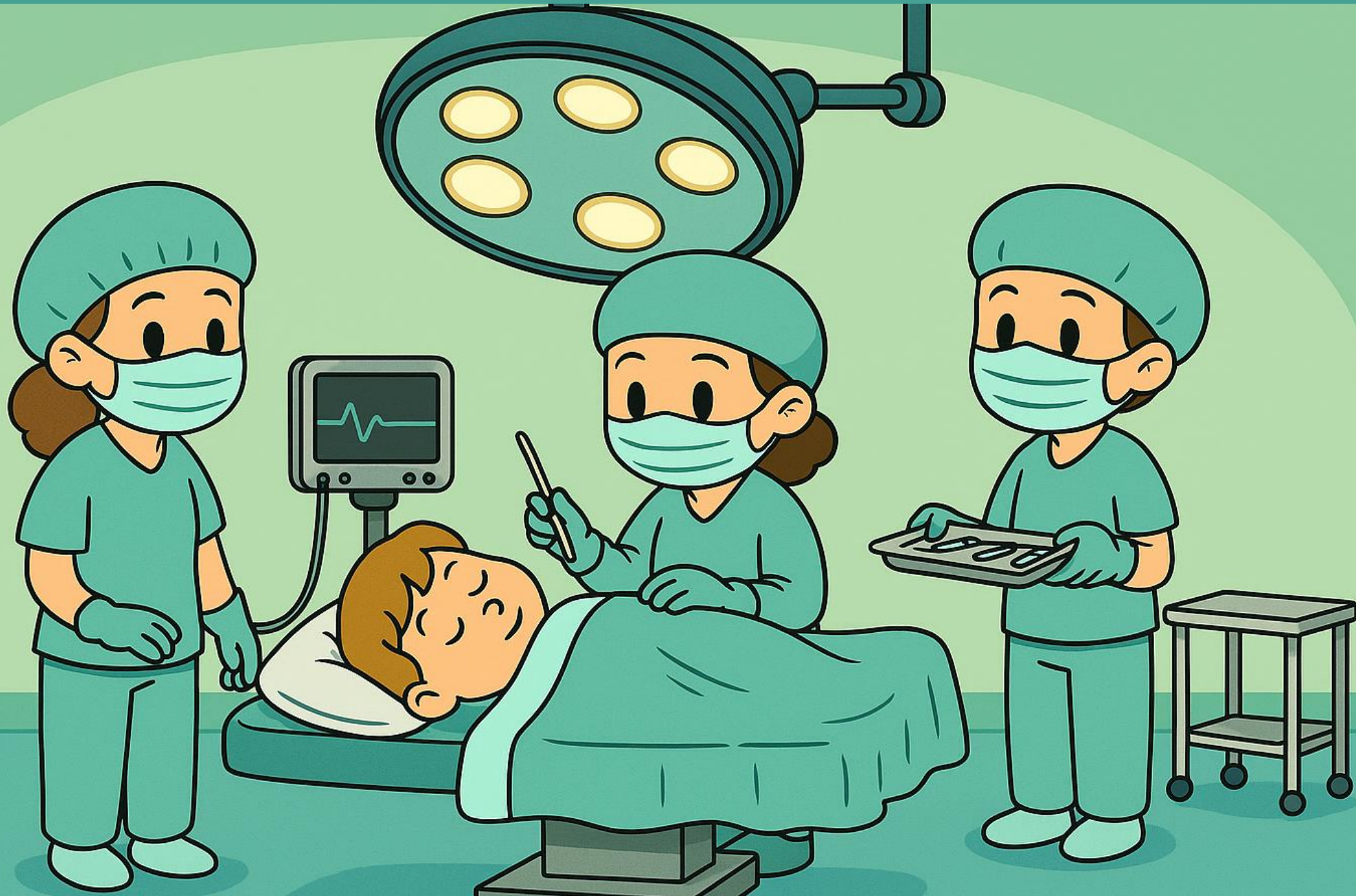


# Organisering af dagkirurgi / ambulant kirurgi



# Hvilke





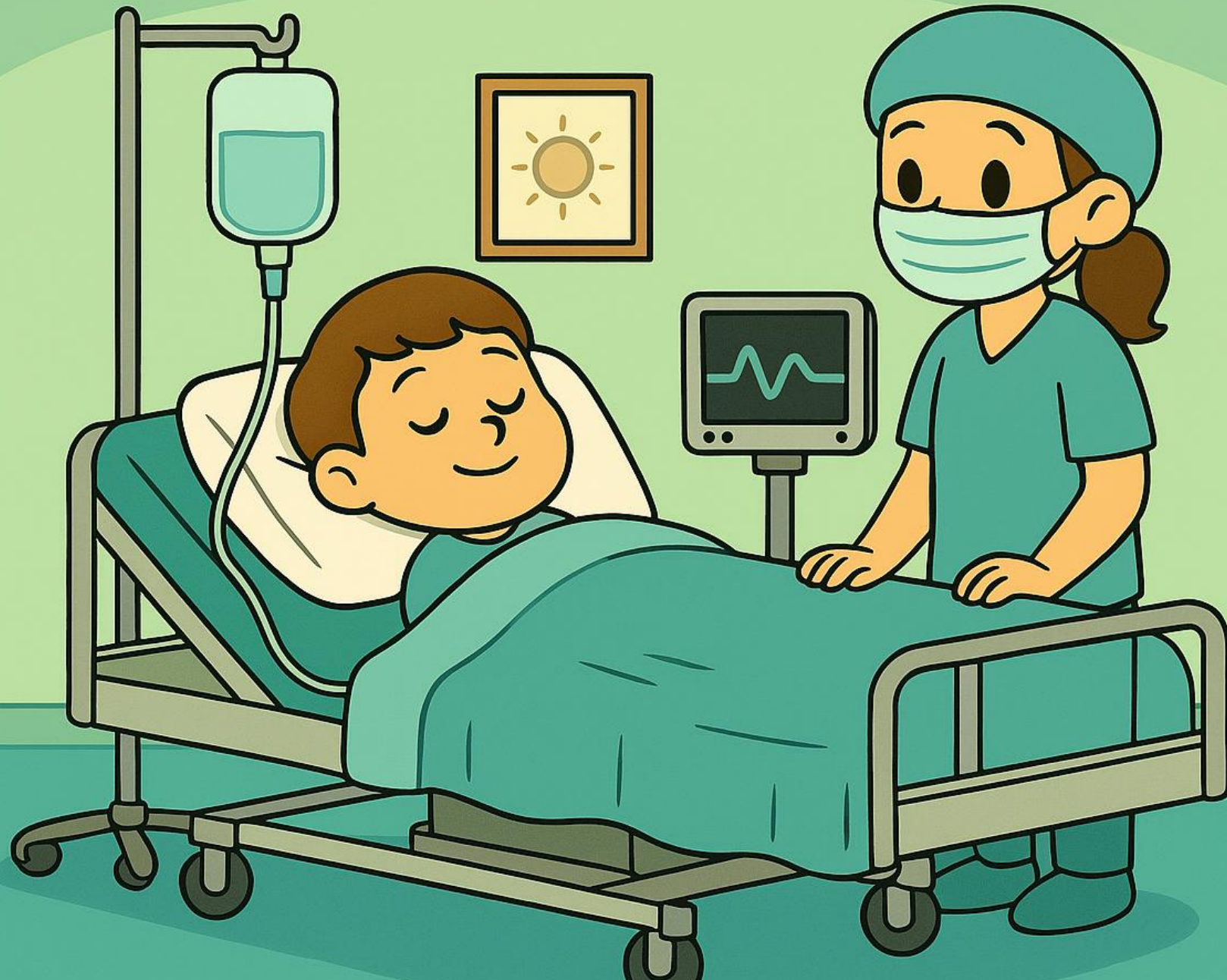
Forside » Anbefalinger » Dagkirurgi

# Dagkirurgi



**Vælg Klogt anbefaler, at man undgår indlæggelse efter kirurgiske indgreb i patientforløb, hvor dagkirurgi er sikkert og trygt for patienterne.**

# Hvor



## Hvor?

- HOPD (hospitalsbaserede enheder)  
→ høj sikkerhed, bredt case-mix
- ASC (selvstændige centre)  
→ høj effektivitet, kræver selektion
- OBS (office-based setups fx private klinikker)  
→ høj tilgængelighed, lav kompleksitet

# Hvor?

- IAAS levels → defineret af eskalationskapacitet
- Struktur afgør kvalitet + økonomi

# Hvordan



# Hvordan?

- End-to-end patientflow
- Standardisering → lav variabilitet
- Flow- og kapacitetsstyring
- Dedikerede teams
- Præop optimering → færre aflysninger
- KPI'er → styring af kvalitet og drift

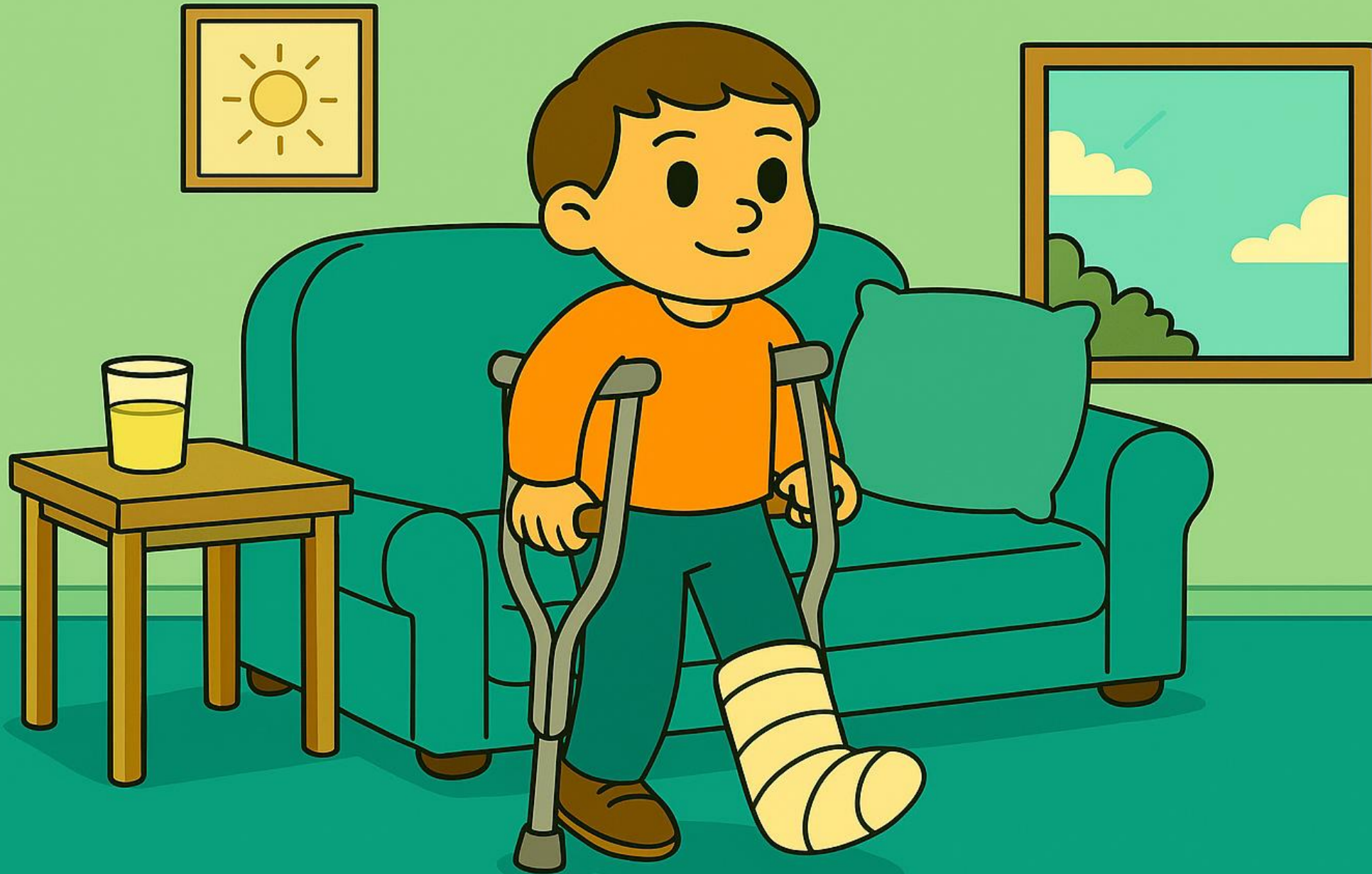
# Hvornår



# Hvornår?

- Klinisk egnethed
- Timing i patientforløb
- Rette setup (systemniveau)
- Balance: kapacitet vs. indikation

# Hvorfor



# Hvornår?

- Patientværdi
- Systemeffektivitet
- Risiko: overaktivitet
- Krav: selektion + standardisering
- Fokus: værdi  $>$  volumen

# Afrunding og spørgsmål

